

## Erinnerungsort Topf & Söhne – Die Ofenbauer von Auschwitz

Sorbenweg 7  
99099 Erfurt

Tel: +49 361 655 16 81

topfundsoehne@erfurt.de  
[www.topfundsoehne.de](http://www.topfundsoehne.de)

### Informationen für Gäste mit kognitiven Beeinträchtigungen

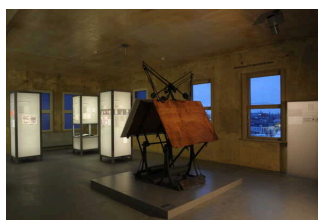
Die Informationen zur Barrierefreiheit wurden am 25. August 2021 im Rahmen des Systems "Reisen für Alle" erhoben.

### Fotos zur Einrichtung



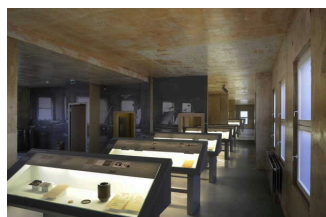
Das ehemalige Verwaltungsgebäude von J. A. Topf & Söhne ist heute ein Lernort für Mitmenschlichkeit, Respekt und Toleranz.

©Kastner Pichler  
Architekten, 2011



Historische Zeichenmaschinen von J. A. Topf & Söhne sind Teil der Dauerausstellung.

©Kastner Pichler  
Architekten, 2011



Schlüsseldokumente aus internationalen Archiven zur Shoah belegen den Gasmord in Auschwitz.

©Boris Hajdukovic, 2011

### Parken



Parken

©René Strobach

## Parkplatz

Es ist ein Parkplatz vorhanden.

Es ist mindestens 1 Parkplatz für Menschen mit Behinderung vorhanden.

Es gibt 1 Stellplatz/-plätze für Menschen mit Behinderung.

Stellplatzbreite: 440 cm

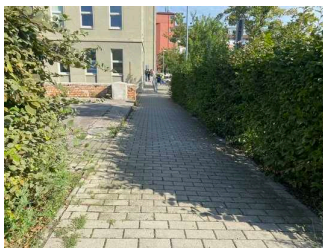
Stellplatzlänge: 500 cm

Entfernung des Stellplatzes/der Stellplätze für Menschen mit Behinderung zum Eingangsbereich: 50 m

Der Stellplatz / die Stellplätze für Menschen mit Behinderung ist/sind gekennzeichnet.

## Weg vom Parkplatz zum Nebeneingang (barrierefrei)

---



Weg vom Parkplatz  
zum Nebeneingang  
(barrierefrei)

©René Strobach

---

Das Ziel des Weges ist in Sichtweite.

## ÖPNV

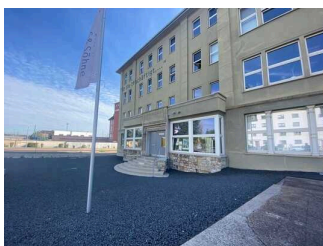
### Bushaltestelle "Spielbergtor" – Linie 9

Es gibt keine Haltestelle des öffentlichen Personennahverkehrs (ÖPNV) in max. 100m Entfernung vom Eingang/Zugang.

Anmerkungen für den Gast: Die nächste "barrierefreie" Bushaltestelle "Spielbergtor" (Linie 9) ist ca. 500 Meter entfernt. Es werden ausschließlich Niederflurfahrzeuge mit zusätzlicher Rampe eingesetzt.

## Eingang

---



Eingang

©René Strobach

# Eingangsbereich

## Haupteingang

---



Haupteingang

©René Strobach



Tür Haupteingang

©René Strobach

---

Name bzw. Logo des Betriebes/der Einrichtung sind von außen klar erkennbar.

## Nebeneingang (barrierefrei)

---



Nebeneingang  
(barrierefrei)

©René Strobach

---

Name bzw. Logo des Betriebes/der Einrichtung sind von außen klar erkennbar.

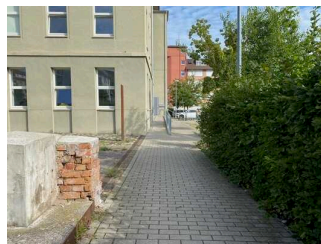
## Weg vom Haupteingang zum Nebeneingang (barrierefrei)

---



Weg vom  
Haupteingang zum  
Nebeneingang  
(barrierefrei)

©René Strobach



Weg vom  
Haupteingang zum  
Nebeneingang  
(barrierefrei)

©René Strobach

---

Das Ziel des Weges ist in Sichtweite. Es sind Wegezeichen in sichtbarem Abstand vorhanden.

## Kasse / Ticketschalter

---



Kasse / Ticketschalter

©René Strobach

---

## Info / Shop / Kasse

Der Schalter/Tresen/die Kasse ist von der Eingangstür aus nicht direkt sichtbar und der Weg nicht bildhaft und unterbrechungsfrei gekennzeichnet.

## Ausstellungsräume

---



Ausstellungsräume

©René Strobach

---

## Ausstellungsraum/weitläufiger Raum

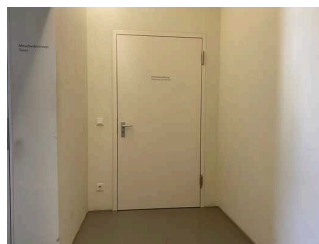
### Raum für Sonder- / Wechselausstellung im 2.OG

---



Raum für Sonder- /  
Wechselausstellung

©René Strobach



Raum für Sonder- /  
Wechselausstellung

©René Strobach

---

Informationen werden schriftlich vermittelt. Es gibt akustische Informationen.

Sonstige technische Möglichkeiten der Informationsvermittlung: Video

## Film / Ausstellungsraum im EG

---



Tür zum Film /  
Ausstellungsraum im  
EG

©René Strobach



Film /  
Ausstellungsraum im  
EG

©René Strobach

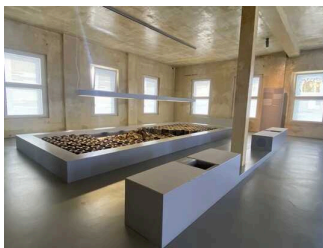
---

Informationen werden schriftlich vermittelt. Es gibt akustische Informationen.

Sonstige technische Möglichkeiten der Informationsvermittlung: Video

## Ausstellung "Die Ofenbauer von Auschwitz" und "Techniker der Endlösung" im 3. OG

---



Ausstellung "Die  
Ofenbauer von  
Auschwitz" und  
"Techniker der  
Endlösung" im 3. OG

©René Strobach



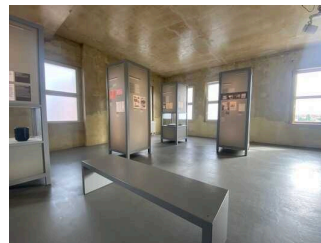
Ausstellung "Die  
Ofenbauer von  
Auschwitz" und  
"Techniker der  
Endlösung" im 3. OG

©René Strobach



Ausstellung "Die  
Ofenbauer von  
Auschwitz" und  
"Techniker der  
Endlösung" im 3. OG

©René Strobach



Ausstellung "Die  
Ofenbauer von  
Auschwitz" und  
"Techniker der  
Endlösung" im 3. OG

©René Strobach

---

Informationen werden schriftlich vermittelt. Es gibt akustische Informationen.

Sonstige technische Möglichkeiten der Informationsvermittlung: Video

Anmerkungen für den Gast: Ein Teil des Raumes (der Ausstellung) ist erhöht, um diesen Teil für Rollstuhlfahrer begehbar zu machen ist eine mobile Rampe verfügbar.



# Aufzug

---



Tür im EG

©René Strobach



Aufzug

©René Strobach



Bedienfeld

©René Strobach



Aufzug

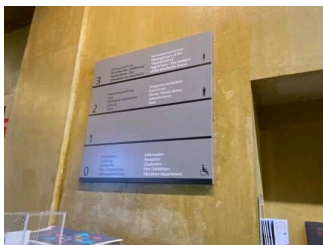
©René Strobach

---

Die Bedienelemente bzw. die Beschilderung sind weder bildhaft noch farblich gestaltet.

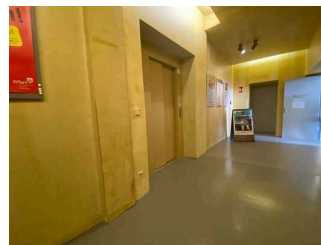
# Rundweg durch das Museum

---



Rundweg durch das Museum

©René Strobach



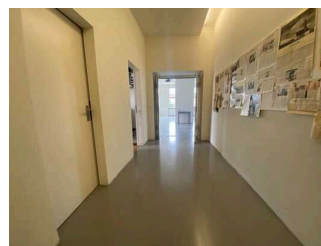
Rundweg durch das Museum

©René Strobach



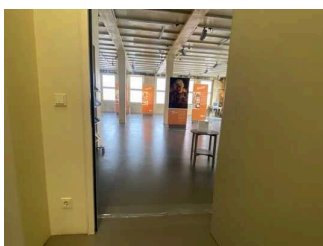
Rundweg durch das Museum

©René Strobach



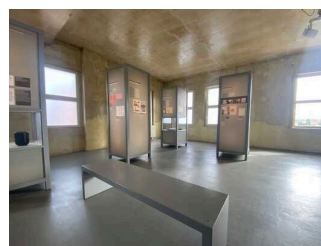
Rundweg durch das Museum

©René Strobach



Rundweg durch das Museum

©René Strobach



Rundweg durch das Museum

©René Strobach



## Rundweg durch das Museum

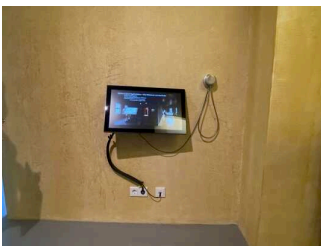
©René Strobach

---

Länge des Flurs/Weges/Ganges: 200 m

Das Ziel des Weges ist in Sichtweite. Es gibt ein unterbrechungsfreies Wegeleitsystem.

## Hilfsmittel



### Multimedia-Board

©René Strobach

---

## Alarm/Hilfsmittel

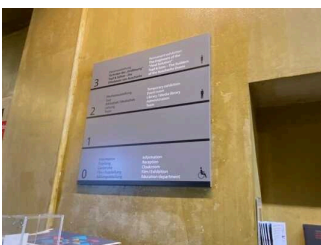
Aufzug: über alle Etagen

Ein abgehender Notruf im Aufzug wird akustisch bestätigt, z.B. durch eine Gegensprechanlage.

Filme vorhanden.

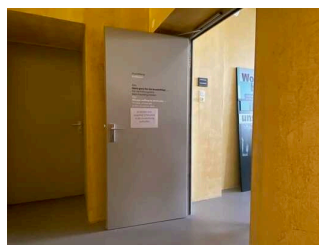
## Bedienelemente / Leitsystem

### Mantelbogen visuell taktile Gestaltung



### Wegeleitsystem

©René Strobach



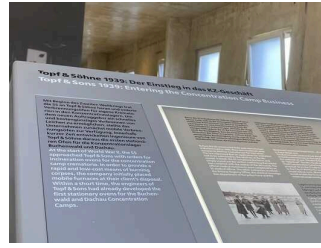
### Allgemeine Informationen zur Ausstellung

©René Strobach



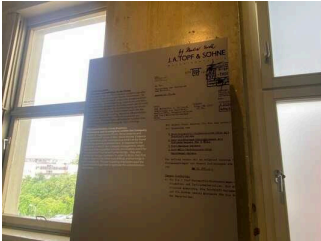
## Mantelbogen visuell taktile Gestaltung

©René Strobach



## Beschilderung der Exponate

©René Strobach



## Mantelbogen visuell taktile Gestaltung

©René Strobach

---

Informationen zur Orientierung sind in Schriftform verfügbar. Informationen zur Orientierung sind in fotorealistischer Darstellung oder in Form von Piktogrammen verfügbar.

## Führungen

### Führung

Es werden Führungen für Menschen mit kognitiven Beeinträchtigungen angeboten.

Die Gästeführer sind so ausgebildet, dass Menschen mit kognitiven Beeinträchtigungen an jeder Führung teilnehmen können.

Es ist eine Voranmeldung für die Führung notwendig.

Die Führung für Menschen mit kognitiven Beeinträchtigungen wird in Leichter Sprache gehalten.

Anmerkungen für den Gast: Führungen für Gruppen immer auf Voranmeldung. Es werden Führungen in Leichter Sprache angeboten. Die Zeiten für die Führungen für Einzelpersonen werden auf der Internetseite [www.topfundsoehne.de](http://www.topfundsoehne.de) veröffentlicht. Das Personal ist sehr hilfsbereit und versucht allen Gruppen mit den verschiedensten Einschränkungen gerecht zu werden. Zum Beispiel kümmert man sich um Gebärdensprachdolmetscher.